

Werken aan Sociale Impact

Samenwerken met de gemeente,
hoe doe je dat?



Meer lezen? Scan de code,
of kijk op: [social-enterprise.nl](https://social-enterprise.nl/samenwerken)
/samenwerken



Vernieuwer

Als vernieuwer bied ik een hele oplossing aan voor een specifiek issue of heb ik een beleidswijziging nodig.

Zoek binnen je gemeente naar:

- ▶ **Ambtenaar binnen betreffend domein**

Tip! Kijk wat de politiek voor je kan betekenen.



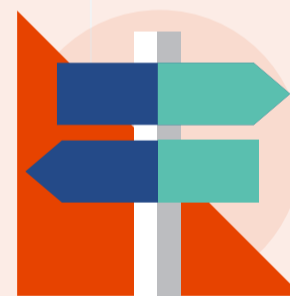
Partner

Als partner bied ik een oplossing aan en ben ik op zoek naar steun en samenwerking.

Zoek binnen je gemeente naar:

- ▶ **Het subsidieoket**
- ▶ **Ambtenaar binnen betreffend domein**

Tip! Zoek op werk en inkomen, sociaal domein, duurzaamheid, of energietransitie.



Beginner

Als beginner wil ik - nu ik daar bijna klaar voor ben - richting een samenwerking met de gemeente.

Zoek binnen je gemeente naar:

- ▶ **Het coalitieakkoord**

Tip! Er is meer beleid dat aansluit bij jouw thema.



Verkoper

Als verkoper bied ik een product of dienst aan die ingekocht kan worden.

Zoek binnen je gemeente naar:

- ▶ **Het inkoopoket**
- ▶ **De inkoopafdeling**

Tip! Check de agenda's en plannen, sommige aanbestedingen lopen af.

Samenwerken met de gemeente

Routekaart

Hoe werkt de gemeente?

Om samen te werken met de gemeente is het van belang te weten hoe deze functioneert. Hoe komt beleid tot stand, wie voert het uit?



Beginner

Je bent druk bezig met het ontwikkelen van jouw product of dienst. De eerste groeipiïnen doen zich voor en je kan best wat hulp gebruiken. Voordat je een samenwerking met de gemeente aan kan gaan, is het goed om te checken of je zover bent. Alles staat en valt met een goede voorbereiding.

Voldoe ik aan de principes van een sociale onderneming?

Check de Code Sociale Ondernemingen, deze is gebaseerd op de grondslag van sociaal ondernemen, namelijk impact first. Deze Code omvat 5 principes, die beschrijven waar sociaal ondernemen voor staat. Deze kunnen je op weg helpen:

► [Code Sociale Ondernemen](#)

Finance

Als beginnende ondernemer ben je op zoek naar starterskapitaal. Gebruik de Finance Tool van Social Enterprise NL om je op weg te helpen.

► [Finance tool](#)

Verkoper

Zoek uit hoe de gemeente deze dienst nu inkoop. Zijn er langdurige contracten met vaste leveranciers? Verdiep je in het inkoopbeleid. Speelt de Europese Aanbestedingsgrens? Bij welk bedrag kan de gemeente een opdracht 'enkelvoudig onderhands gunnen'? Dat wil zeggen dat er geen andere offertes opgevraagd hoeven worden.

Contact het inkooploket

Vraag hoe de inkoop, een aanbesteding of inhuur in zijn werk gaat. Wat zijn de voorwaarden, regelgeving, termijnen?

Vraag tot welk bedrag een opdracht direct kan worden gegund worden. Zo kan je eventueel uitgebreide aanbestedingsprocedures voorkomen.

Tip! Check de agenda's en plannen, sommige aanbestedingen lopen af.

Partners

Wellicht dat je samen een nog beter aanbod kan doen. Zo neem je niet teveel hooi op je vork en ben je wellicht aantrekkelijker voor de gemeente.

Onderaannemen

Wordt onderaannemer bij een grotere partij. Dit gebeurt vaak, een groot bedrijf is gebaat bij de sociale waardecreatie van sociale ondernemers. De gemeente koopt bijvoorbeeld zelden zelf koffie in, dit gaat via de cateraar.

Hoe contact maken met de gemeente?

Wees omgevingsbewust

Ken de hiërarchie van de gemeente en weet wie er nog meer toe doen op jouw terrein zoals andere ondernemingen en organisaties, kennisinstellingen, financiële instellingen.

Ken de actuele ontwikkelingen in:



Beleid

- Zoek online op trefwoorden tip! 'gemeente XX'+ inkoopbeleid
- Bel het algemene informatienummer van de gemeente.
- Wel contactgegevens? Stel voor om kennis te maken, ambtenaren zijn vaak bereid om uitleg te geven.

Politiek

- Lees het coalitieakkoord. Staat jouw impactgebied vermeld?
- Commissies en portefeuillehouders. Zoek online naar portefeuilles die van betekenis zijn voor jouw onderneming en bezoek een commissievergadering als het over jouw thema gaat.
TIP: Alles wat in de gemeenteraad wordt besproken, wordt bijgehouden op de website van de gemeente.

Nieuws

- (Lokale) kranten en andere media
- Sociale media. tip! abonneer je op #'s en speciale groepen om te kunnen volgen wat mensen van een bepaald thema vinden.

Hoe een verhaal vertellen?

It's all about the story ...

Jij creëert de vraag en de urgentie, je komt met een oplossing. Zorg dat je dit verhaal met gemak kunt vertellen.

Verdiep je in de markt. Wie houdt zich bezig met dezelfde thematiek? Waarin verschil je van de anderen, wat kan jij beter?

Wees specifiek en laat zien dat je je huiswerk hebt gedaan:

- Welke waardecreatie schep jij?
- Kom met een probleem uit de krant, maak het tastbaar en relevant.
- Biedt de oplossing in een helder verhaal.
- Toon cijfers, onderbouwen is de sleutel.
- Eigen voorbeelden etaleren, laat zien wat je kunt.
- Is het schaalbaar? Je kunt pas groeien als je daar over na hebt gedacht.



Het Impactpad Groei in het meten van jouw impact.

<https://impactpad.nl>

Hoe kom je bij de juiste persoon?

Begin bij de juiste afdeling

Gemeenten zijn doorgaans georganiseerd rondom beleidsthema's zoals Onderwijs, Jeugd of Economie en uitvoeringsthema's, zoals Inkoop en Vergunningen.

Zo vind je de juiste persoon en afdeling:

- Zoek het "organogram" van de gemeente op de website.
- Raadpleeg je bestaande contacten bij de gemeente.
- Ken je nog niemand binnen de gemeente? Tip! Zoek bijvoorbeeld met LinkedIn op 'beleidsadviseur economie gemeente X'.
- Geef niet op. Soms is het voor een gemeente ook niet duidelijk wie er verantwoordelijk is voor jouw onderwerp, zeker als het om innovatie gaat.

Sluit aan

Zorg dat jouw ondernemingsdoelstellingen en de impact die je voor ogen hebt goed aansluiten op het beleid en de politieke koers van jouw gemeente.

Weet wat je van van sleutelfiguren verwacht: zorg dat je je vraag of boodschap kraakhelder over kan brengen zodat zij jou informatie, advies, steun, toegang of anderszins kunnen bieden.

Tip! Waar gaat jouw partner binnen de gemeente voor? Schijnwerper, besparing, probleem oplossen; speel hierop in en pas je verhaal er op aan.

kl.nl/wat-is-beleid

waarstaatjegemeente.nl

Vernieuwer

Als vernieuwer werk je samen met de gemeente voor verandering. Zoek uit welke afdelingen verantwoordelijk zijn en wat het beleid van de gemeente op dit onderwerp behelst. Realiseer je dat de gemeente een democratische organisatie is en dat beleidswijzigingen, ook verantwoord moet worden.

Samen sterk

Probeer niet alles alleen te doen. Kijk of er andere ondernemingen zijn die tegen dezelfde problemen aanlopen en verenig je. Stel bijvoorbeeld een gezamenlijk opiniestuk op. Het is voor de gemeente ook prettiger om in een keer met meerdere ondernemers om de tafel te zitten.

Tip! Vaak kan je beter naar de gemeentesecretaris gaan dan direct naar de wethouder.

Onderzoek

Interview een ambtenaar met veel kennis van zaken, hoe staan de verschillende partijen er in? Betrek de politiek: Laat een raadsvraag stellen; Spreek in bij een commissievergadering; schrijf een brief aan de wethouder; zoek de media op; start een petitie.

Tip! Laat je adviseren, het is niet altijd handig om meteen veel herrie te maken. Wees dus voorzichtig en benader de zaken positief.

Partner

Jij bent op zoek naar een duurzame relatie. Onderzoek samen met je contactpersoon hoe je elkaar nog beter kunt helpen. Wees bereid te wachten en geduld te hebben, kansen ontstaan soms pas na een tijdje.

Bied aan om langs te komen om de impact van jouw bedrijf toe te lichten.

- Onderzoek of je samen een experiment kunt starten. Soms moet je een 'interventie' testen om te kunnen slagen.
- Geef ambtenaren en bestuurders een podium. Introduceer de gemeente in jouw netwerk, nodig hen uit voor recepties, werkbezoeken en conferenties.
- Doe mee in het netwerk georganiseerd door de gemeente, bijvoorbeeld broedplaatsen of taskforces.
- Vraag om korting of voordelen rondom vastgoed of andere faciliteiten; wellicht heeft de gemeente gratis, tijdelijke werkruimte.
- Geef advies vanuit de expertise die al is opgedaan rondom een maatschappelijke opgave. Zo kan een ambtenaar zijn beleid optimaliseren en het maatschappelijke doel beter dienen.